

## 流感大流行感染控制措施重點 — 中醫診所

本文主要描述中醫診所於流感大流行的感染控制的要點，詳情請翻閱網上資料由衛生防護中心編寫的防備流感大流行醫護人員資訊錦囊之感染控制措施(Infection Control Measure)部份(第 20 至 23 頁) ([http://www.chp.gov.hk/files/pdf/grp\\_erib\\_hcw\\_Information\\_kit\\_7jul05.pdf](http://www.chp.gov.hk/files/pdf/grp_erib_hcw_Information_kit_7jul05.pdf))。

**1 適當保存病人的病歷和職員輪值表，當發現高傳染性風險的個案時可方便進行聯絡追蹤。(參閱附錄甲之第 11 項)**

### **2 感染控制預防措施**

#### 2.1 員工

2.1.1 如果員工曾經在無保護的情況下接觸帶有新型流感的患者，則應避免在診所輪值。

2.1.2 員工在診所範圍內必須配戴外科口罩。

2.1.3 接觸每位病人後，員工必須更換手套、保護衣和洗手，有需要時要更換口罩或工作服。

2.1.4 保護衣只可在診所範圍內穿著。

#### 2.2 病人

2.2.1 指示病人在診所範圍內配戴口罩，尤其是發熱或有呼吸道徵狀的病人。

2.2.2 將病人分流(如附錄甲)，帶有高傳染性風險的病人必須配戴外科口罩，盡快轉介。並於等候轉介時安置於指定房間。

#### 2.3 環境控制

帶有高傳染性風險的病人應隔離於指定的房間。隔離房間應保持整潔，物品應妥善蓋好。當病人轉介後應以 1 比 49 稀釋 5.25% 漂白水清潔及消毒(金屬表面用 70% 酒精)。

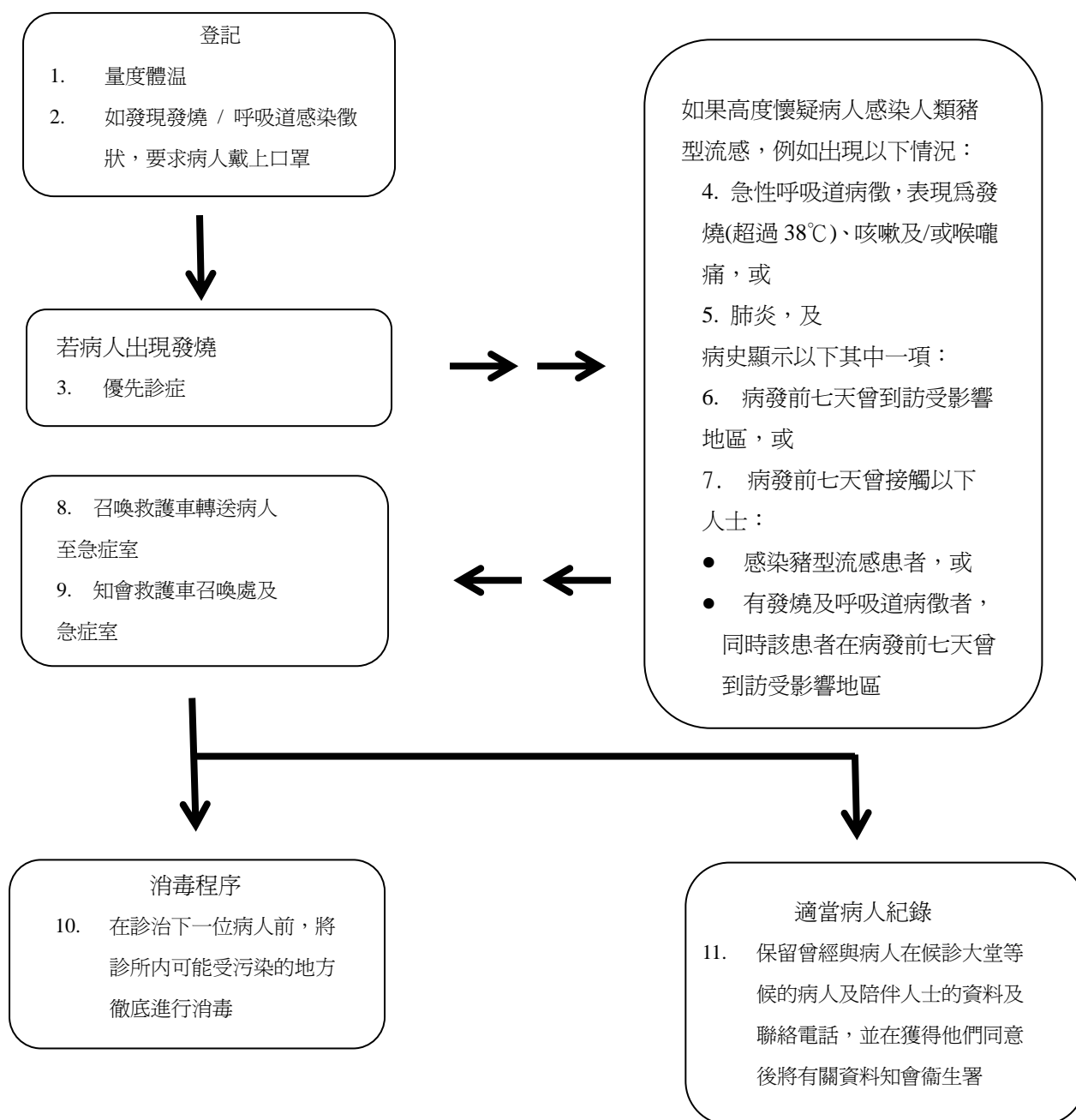
### **3 發現疑似或確診新型流感個案的感染控制措施**

盡快以 1 比 49 稀釋 5.25% 漂白水(金屬表面用 70% 酒精)消毒受影響範圍。

衛生署

二零零九年四月

建議中醫診所對於人類豬型流感實施之診症流程表



備註：

盡量在接待處放置以下設備供病人使用：

- 洗手設備或含有酒精成份的手部消毒劑
- 紙巾
- 腳踏式垃圾箱

修改自由衛生署及香港醫學會聯合發放之「建議對於 H5 甲型流感實施之診症流程表」(二零零四年二月三日版)