

腸病毒透視是由衛生署衛生防護中心腸道及傳病媒介疾病辦事處出版的周報，總結本地手足口病和腸病毒 71 型感染的監察數據。

## 重點

- 香港手足口病活躍程度處於基線水平。
- 手足口病和腸病毒71型感染的高峰期一般為五月至七月，2012至2014年和2016年的十月至十二月亦出現一個較小型的高峰期。2015年手足口病的活躍程度並不尋常，自夏季高峰期開始持續維持在高水平，並在十二月再次上升。
- 手足口病是一種常見於兒童的疾病，通常由腸病毒如柯薩奇病毒及腸病毒71型所引起。腸病毒71型感染受到特別關注，是由於它較大機會出現嚴重的併發症，甚至死亡。

## 香港最新個案數字

### 手足口病(包括疱疹性咽峽炎)院舍爆發

時段	報告數目
本周初步數據(第 48 周, 11 月 26 日至 11 月 30 日)	6
上周(第 47 周, 11 月 19 日至 11 月 25 日)	6
2017 年截至 11 月 30 日	393

### 實驗室確診腸病毒 71 型感染

時段	報告數目
本周初步數據(第 48 周, 11 月 26 日至 11 月 30 日)	0
上周(第 47 周, 11 月 19 日至 11 月 25 日)	0
2017 年截至 11 月 30 日	49
2017 年截至 11 月 30 日有嚴重併發症的個案	2
2017 年截至 11 月 30 日的死亡個案	0

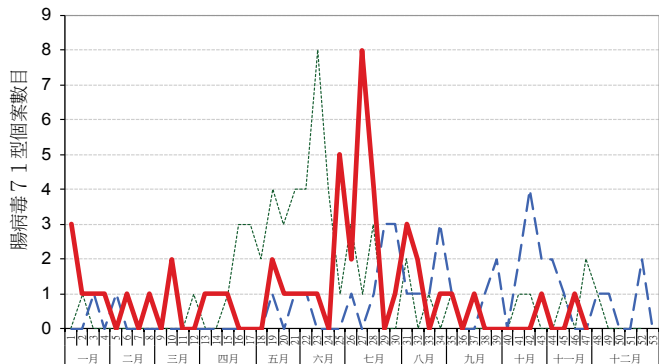
### 嚴重兒童腸病毒感染(不包括腸病毒 71 型和脊髓灰質炎病毒)

時段	報告數目
本周初步數據(第 48 周, 11 月 26 日至 11 月 30 日)	0
上周(第 47 周, 11 月 19 日至 11 月 25 日)	0
2017 年截至 11 月 30 日	7
2017 年截至 11 月 30 日的死亡個案	0

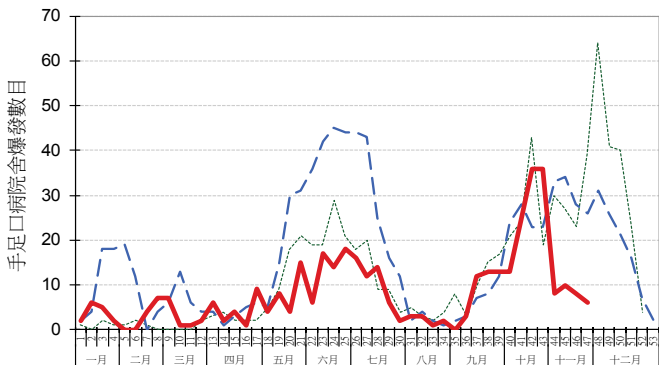
## 香港每年手足口病院舍爆發和腸病毒 71 型感染個案數目

年份	手足口病(包括疱疹性咽峽炎)院舍爆發數目	手足口病(包括疱疹性咽峽炎)院舍爆發受影響人數	腸病毒 71 型感染個案數目	腸病毒 71 型感染死亡個案數目
2011	253	1370	68	1
2012	382	2216	59	0
2013	779	5151	12	0
2014	346	2087	68	1
2015	691	4194	56	0
2016	874	5063	38	0

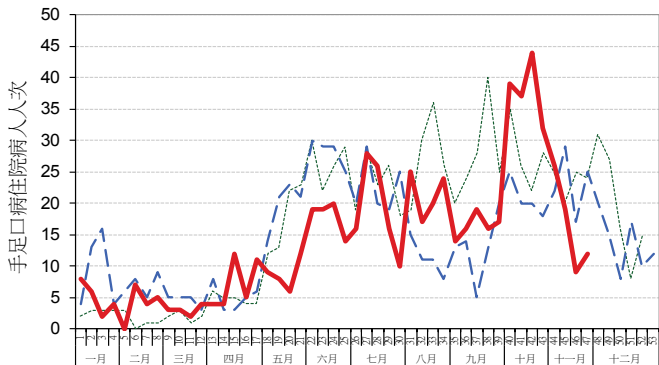
圖一：自2015年起腸病毒71型個案每周數目



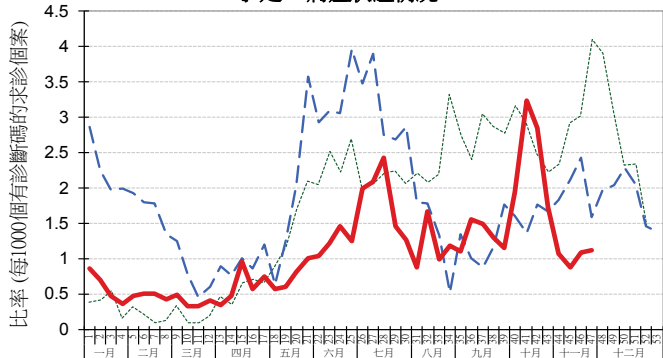
圖二：自2015年起手足口病院舍爆發每周數目



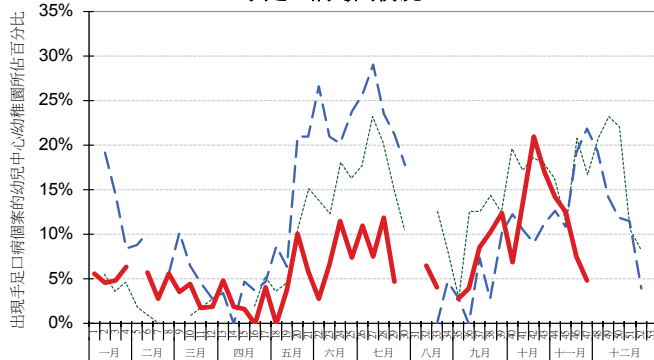
圖三：自2015年起手足口病每周住院病人人次



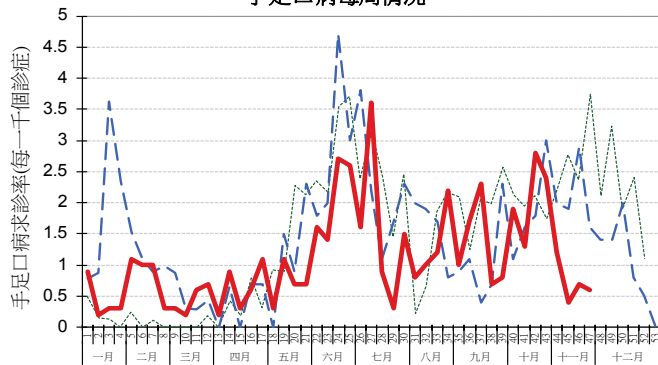
圖四：自2015年起急症科監測手足口病症狀組情況



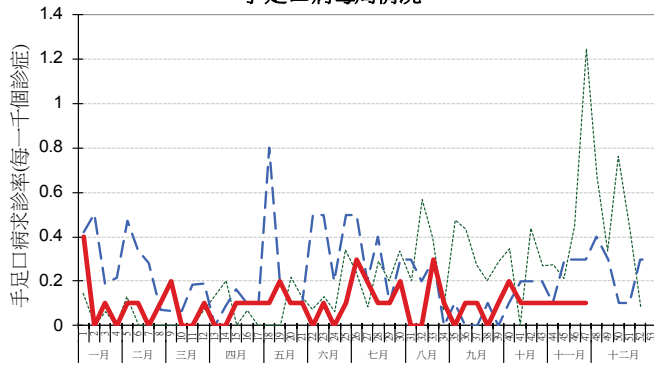
圖五：自2015年起定點幼兒園/幼稚園監測手足口病每周情況



圖六：自2015年起定點私家醫生監測手足口病每周情況



圖七：自2015年起定點普通科門診監測手足口病每周情況



圖例：----- 2015    - - - - 2016    ———— 2017