

香港的公共衛生實驗室

羅懿之醫生
公共衛生化驗服務處

公共衛生傳媒工作坊
2012年8月16日

背景

- ❖ 1894: 發現鼠疫細菌
- ❖ 1906: 成立「細菌學檢驗所」
“Bacteriological Institute”
- ❖ 其後改名為「病理檢驗所」
“Pathological Institute”
- ❖ 1972: 實驗室退役；「病理檢驗所」由各區實驗室組成
- ❖ 1990: 成為法定古蹟
- ❖ 1996: 香港醫學博物館館址





2002

❖ 病理檢驗服務集中於：

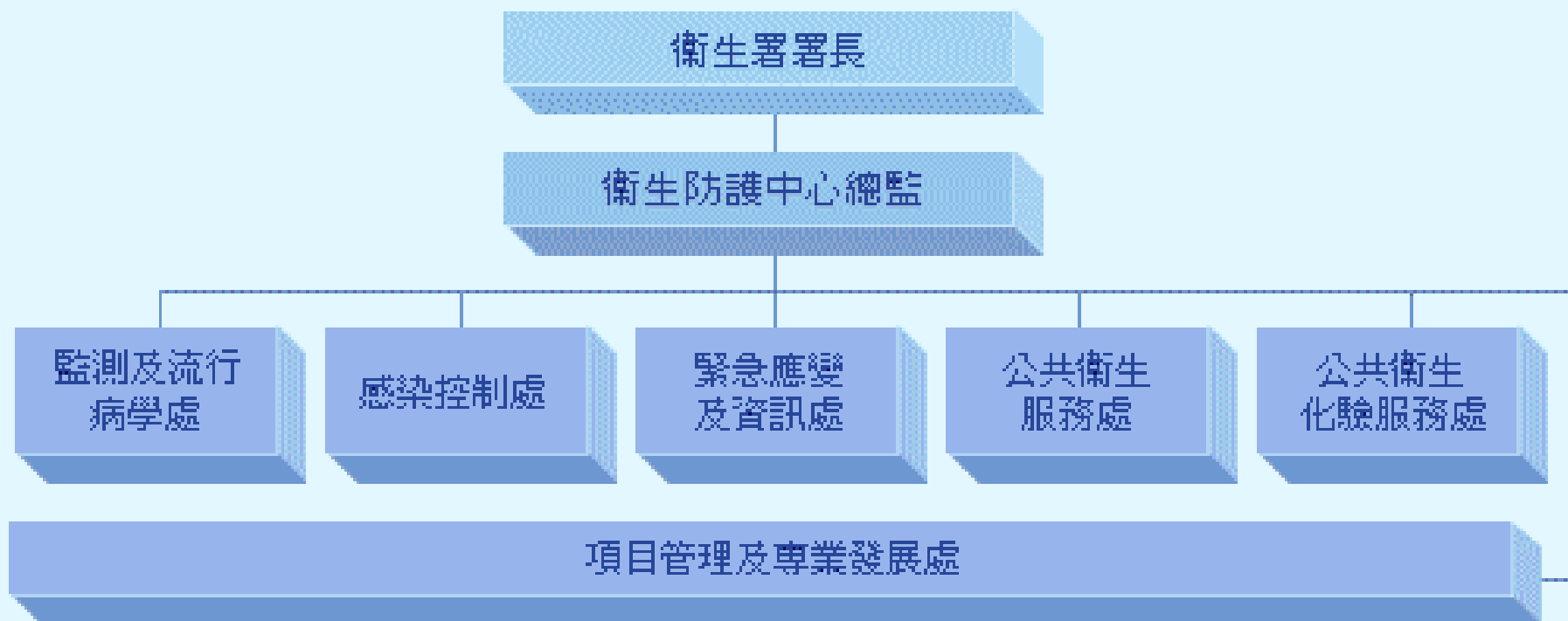
- 公共衛生檢測中心 (Public Health Laboratory Centre)
- 臨床病理檢測中心 (Clinical Pathology Laboratory Centre)



2004

❖ 衛生防護中心成立

衛生防護中心組織圖



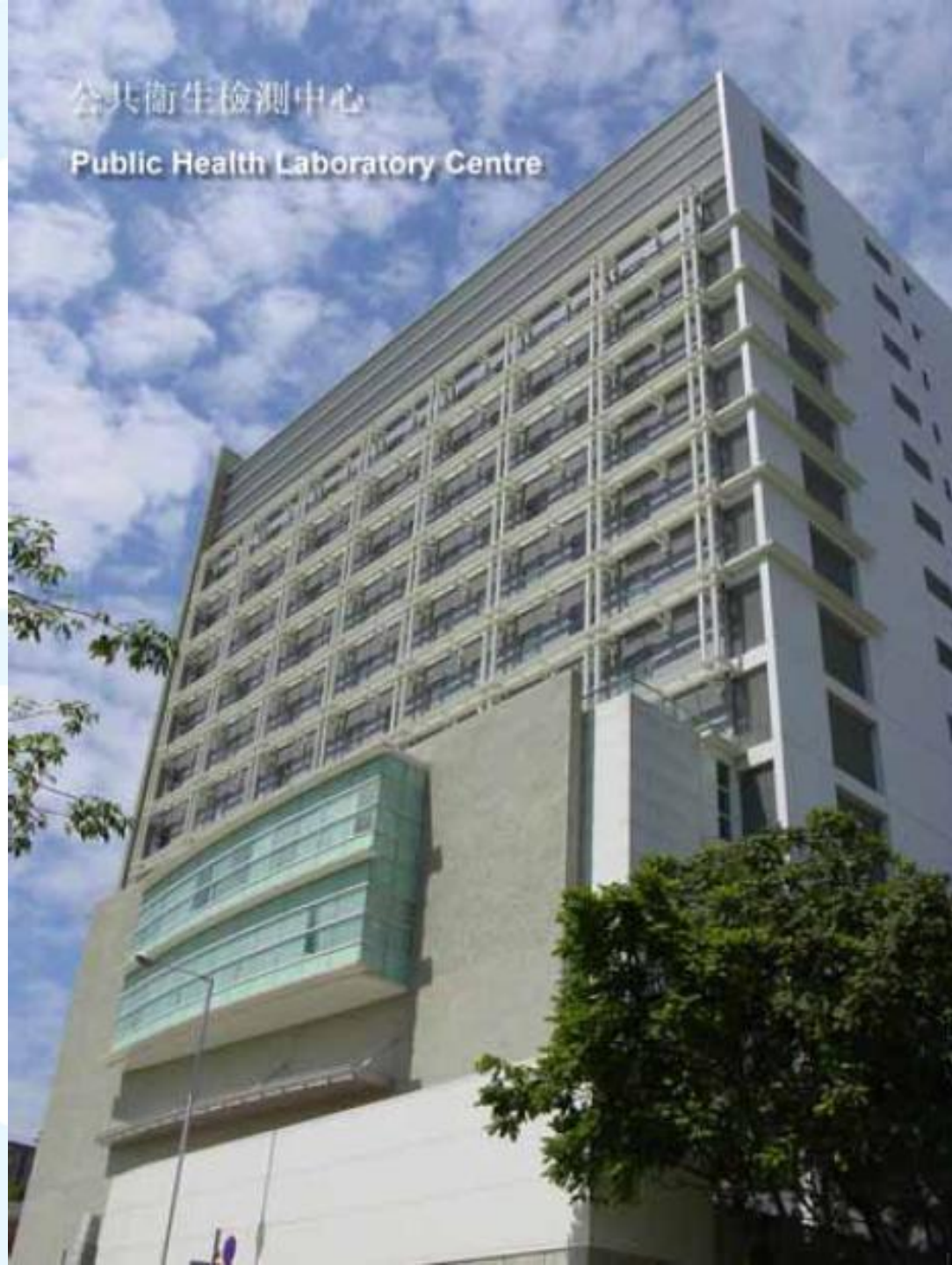
公共衛生化驗服務處

❖ 轄下單位：

- 病毒部 (Virology Division)
- 微生物部 (Microbiology Division)
- 初生嬰兒普檢部 (Neonatal Screening Division)
- 組織病理及細胞部 (Histopathology and Cytology Division)
- 化學病理及血液部 (Chemical Pathology and Haematology Division)

公共衛生檢測中心

Public Health Laboratory Centre



衛生署
Department of Health

工作範疇

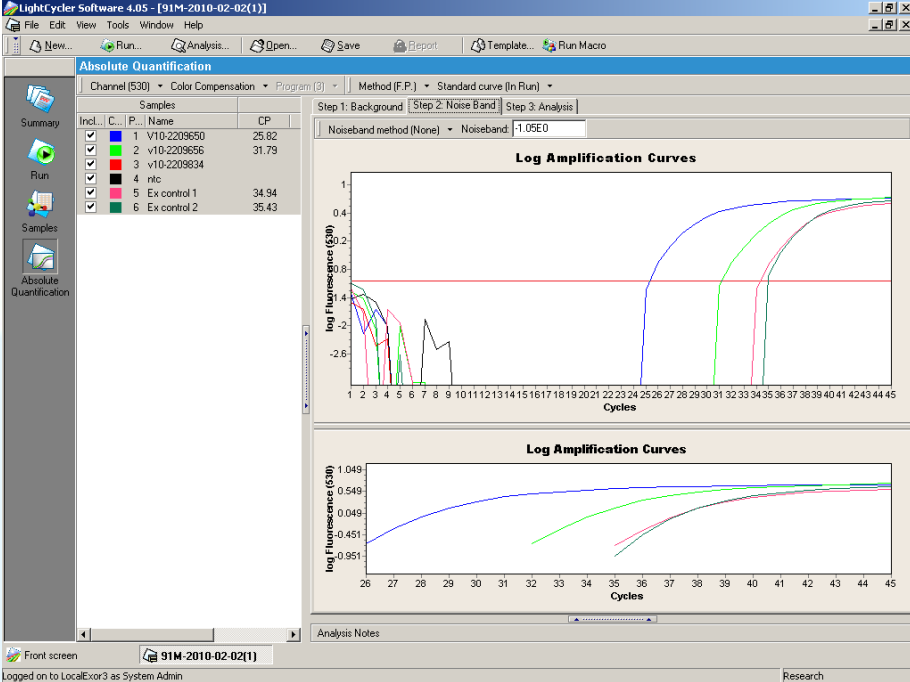
- ❖ 為疾病監測和控制、健康促進及疾病預防的工作提供化驗診斷服務；
- ❖ 提供有關微生物學及病毒學的公眾健康諮詢服務；
- ❖ 為爆發事故的調查工作提供化驗支援；
- ❖ 推行質素保證計劃，以期不斷提高香港化驗室的水準；
- ❖ 作為鑑定實驗室，提供確定診斷服務，並為化驗人員提供技術轉移／培訓的安排；及
- ❖ 與本港及國際伙伴就疾病監測及感染控制標準互相合作，促進資訊交流。



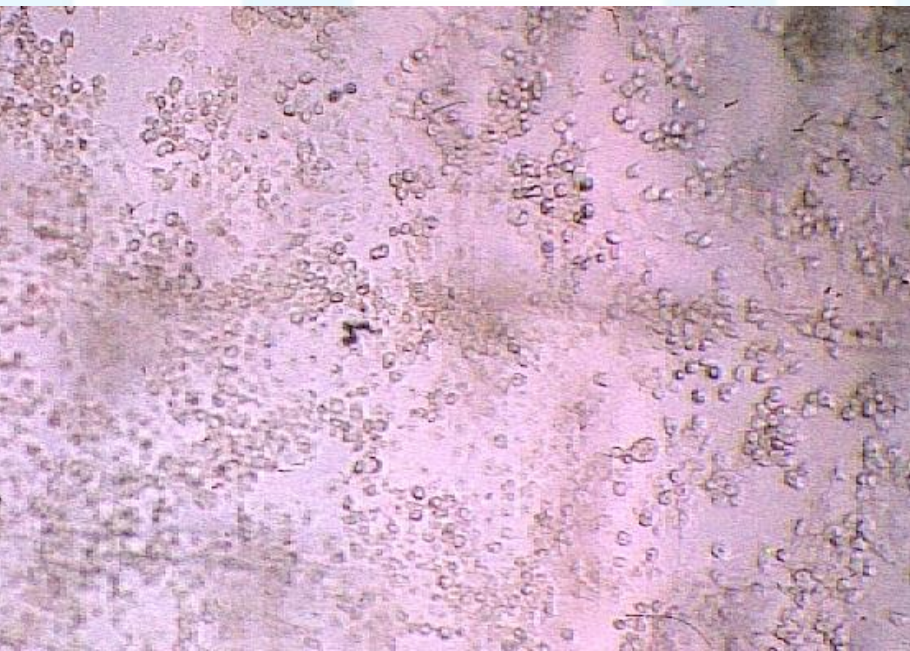
(1)實驗室檢測

- ❖ 臨床
- ❖ 爆發
- ❖ 監測

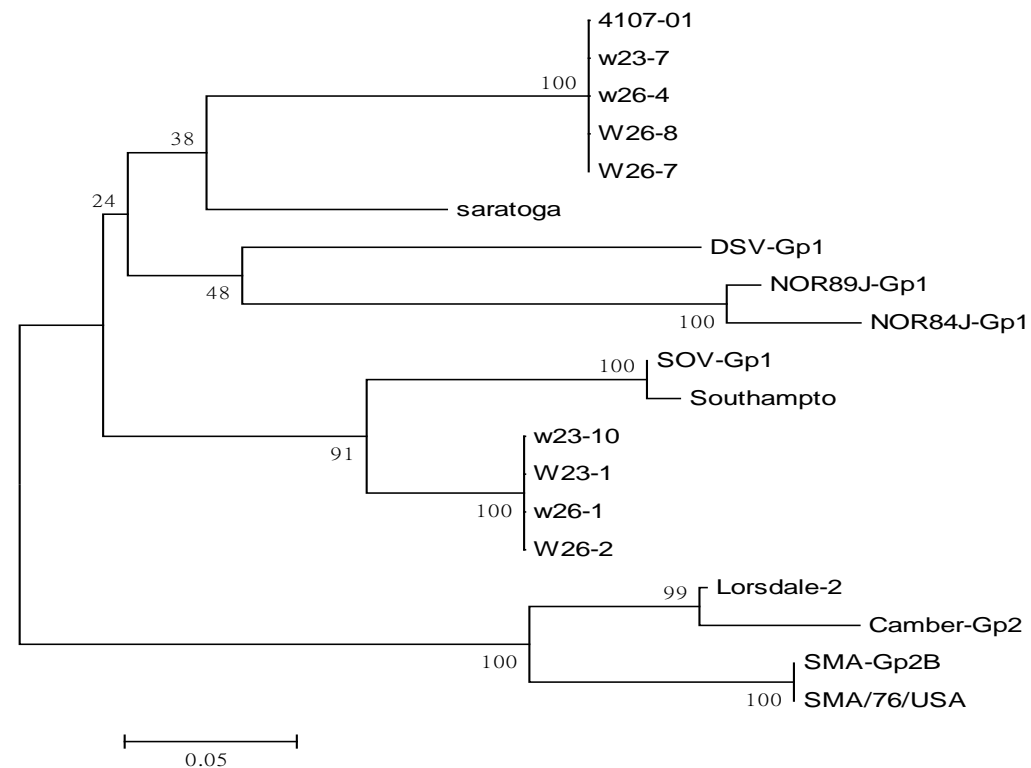




臨床



爆發

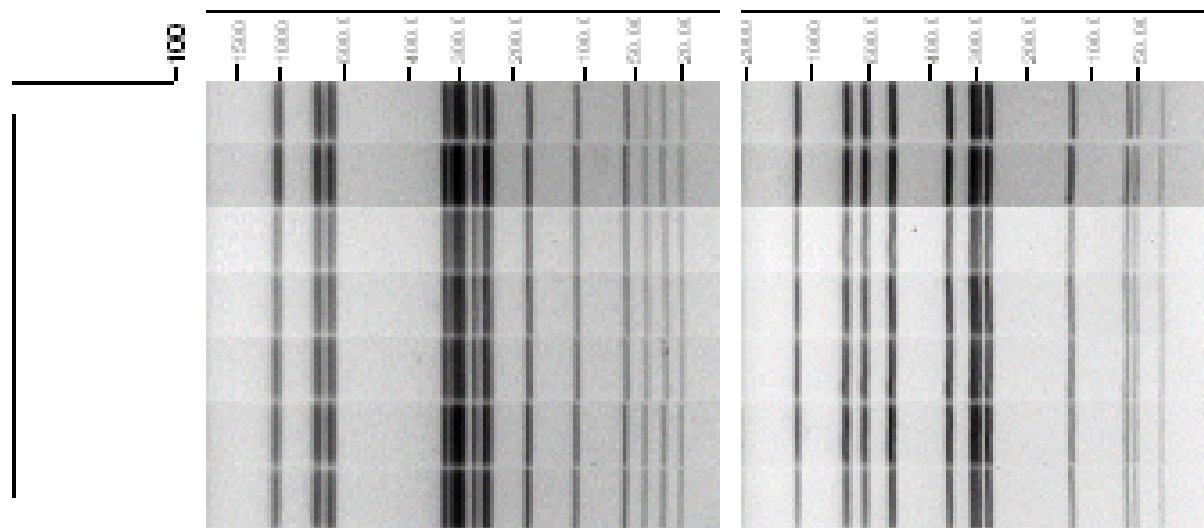


Dice (0 pl:1.50%) (Tot 1.5%-1.5%) (H>0.0% < 0.0%) (0.0%-100.0%)

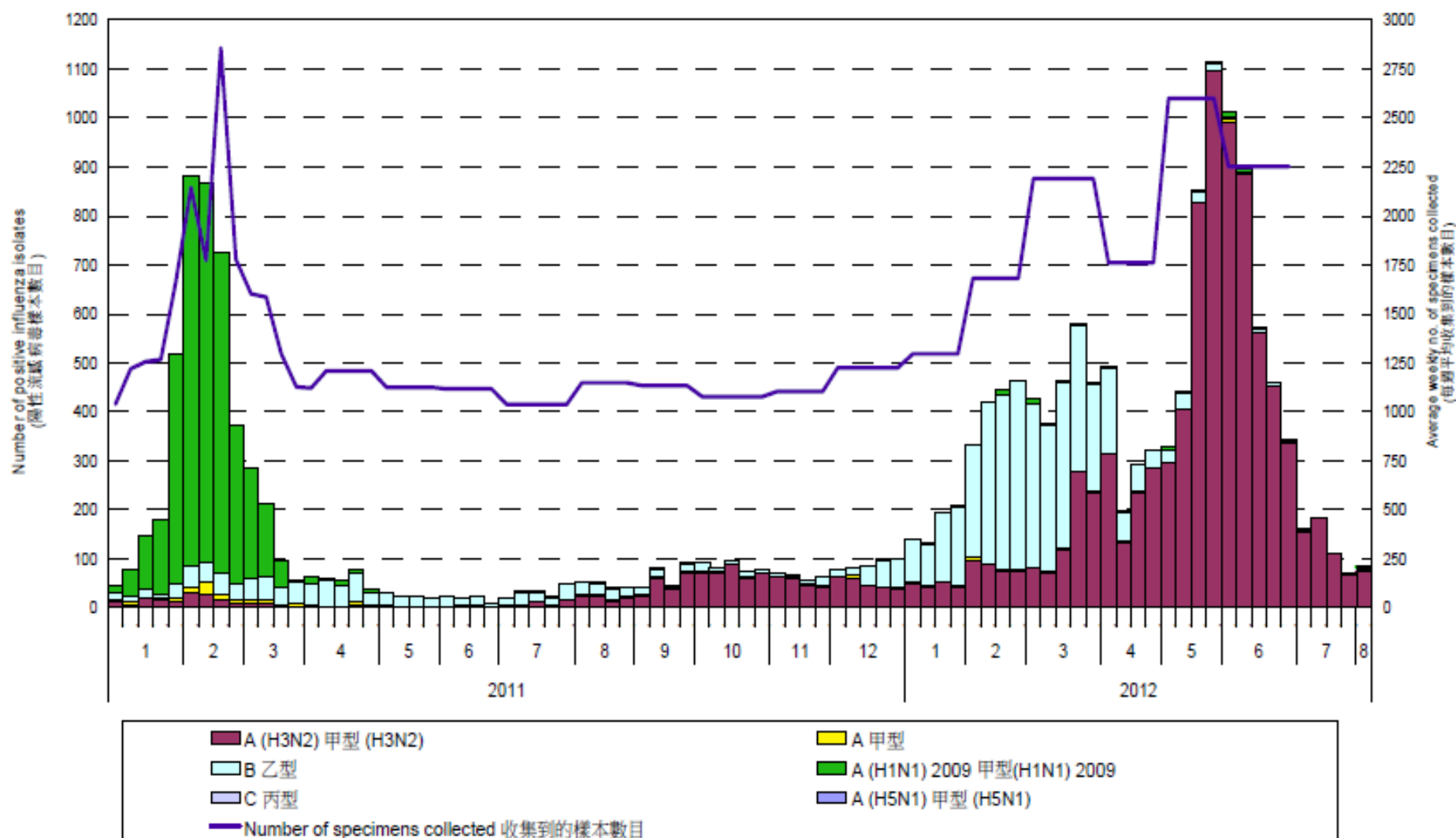
PFGE-BlnI

PFGE-XbaI

PFGE-BlnI



監測

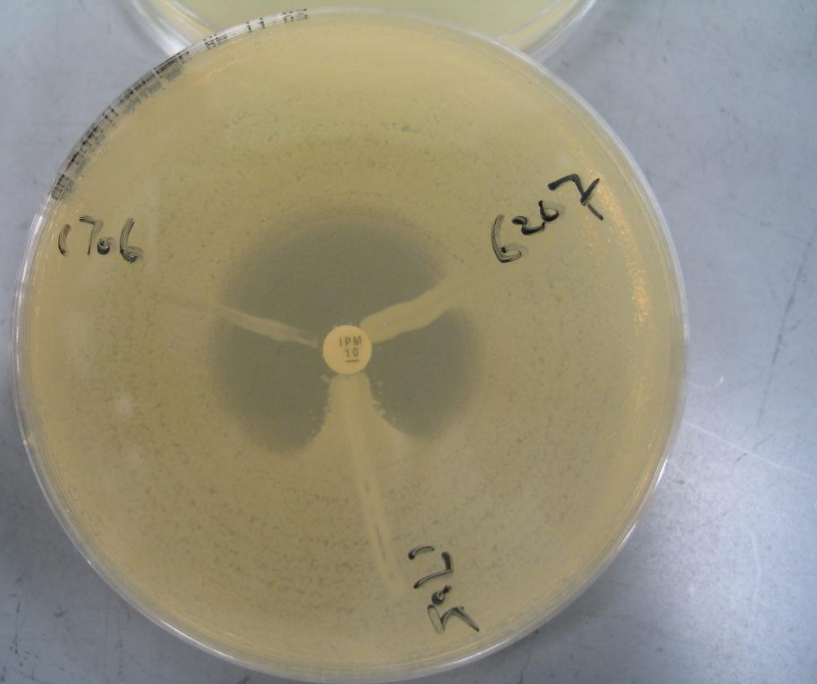


(2) 參比實驗室

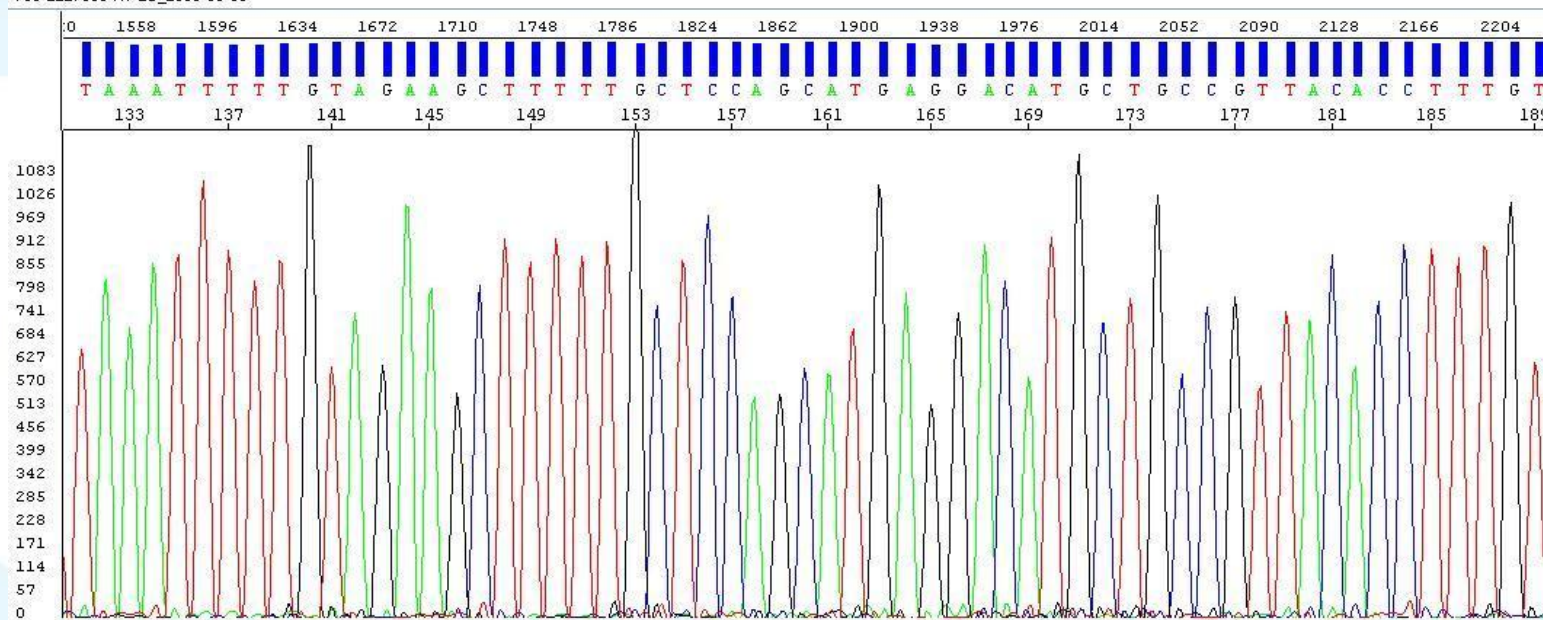
- ❖ 本地
- ❖ 地區
- ❖ 國際



本地



V09-2227859-H1-2S_2009-06-05



世界衛生組織參比實驗室

❖ 「國家」

- 流感
- 小兒麻痺症

❖ 跨國

- 肺結核

❖ 地區

- 麻疹

❖ 國際

- 嚴重急性呼吸系統綜合症 (SARS)
- 禽流感(H5)



(3) 提昇素質

- ❖ 實驗室認可(ISO15189)
- ❖ 主辦質素保證計劃
- ❖ 技術轉移
- ❖ 培訓



質素保證計劃

❖ 國際(與世衛協辦)

- 流感基因檢測

❖ 本地

- 血清學 (愛滋病，乙/丙型肝炎病毒，梅毒)
- 乙型肝炎病毒基因載量
- 顯微鏡檢測 (瘧疾，肺結核)
- 淋病耐藥性檢驗



展望

❖ 實驗室服務

- 與時並進

❖ 服務及學術伙伴關係

- 緊密交流

❖ 業界發展

- 積極推動

❖ 目標

- 為香港市民提供優質服務
- 保持及提昇香港於國際的水平及聲望

謝謝

