

अटिजम स्पेक्ट्रम डिसअर्डर

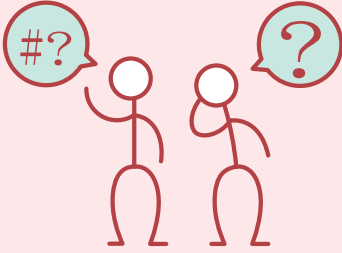
(Nepali Version)

अटिजम स्पेक्ट्रम डिसअर्डर (ASD) एक न्यूरोडेवलपमेन्टल डिसअर्डर हो, जसमा सामाजिक संचार, भावनात्मक र संज्ञानात्मक कार्य र व्यवहारमा कमजोरी र विकासको ढिलाइको बिभिन्न डिग्रीको विशेषता हुन्छ । अंकित विशेषतामा सामाजिक घुलमिलमा लगातार कठिनाइ र प्रतिबन्धित, दोहोरिने किसिमका व्यवहार पर्दछन ।

सामान्य लक्षणमा

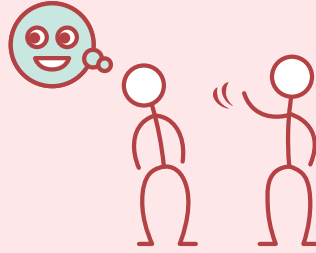
सामाजिक घुलमिलमा कठिनाइ

सामाजिक-भावनात्मक पारस्परिकतामा कठिनाइ



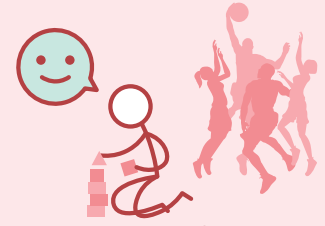
सामान्य पछि-र-अधिका कुराकानीमा समस्या, उदाहरण स्पर्शरिखा बोलाइ
भावना वा असर बाढनमा समस्या, उदाहरण सिमित सामाजिक हासो
अरुको विचार र भावना बुझ्नमा समस्या साथै सहानुभूतिको अभाव

गैर-मौखिक संचारमा समस्या



आँखामा आँखा जुधाउन नसक्ने, जुन असभ्य वा लापरवाह देखिनसक्छ
अजीब प्रोसेडि उदाहरण मेकानिकल फ्ल्याट इंटोनेशन
कुराकानी गर्न इशारा र अनुहारको भावको प्रयोग गर्नमा कमजोर

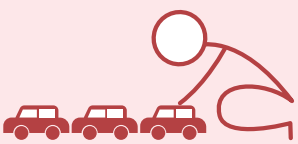
सम्बन्ध विकास गर्न र कायम गर्नमा कठिनाइ



साथि बनाउन र कायम गर्नमा कठिनाइ
विभिन्न सामाजिक परिस्थितिमा व्यवहार समायोजित गर्न कठिन, उदाहरण सामाजिकरूपमा असाधारण प्रश्न वा भनाइ उठाने वा बनाउने
साथि बनाउनमा रुची नराख्ने । एकलै खेल रुचाउने

प्रतिबन्धित, दोहोरिने किसिमका व्यवहार

स्टिरियोटाइप वा दोहोर्याउने हिडाई वा बोलाइ



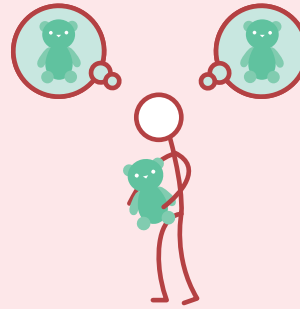
स्टिरियोटाइपरूपमा शरीरको हलचल उदाहरण हात फडफडाउने
निषेधित र संस्कारित व्यवहार, उदाहरण खेलाउने मिलाउने
अस्वाभाविक बोलाइनको शैली, उदाहरण सामाजिक प्रसंग बाहिरका शब्द दोर्याउने

समानतामा जोड



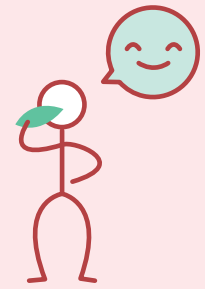
केहि नियमहरूको कठोररूपमा पालना गर्ने
सानो परिवर्तनमा पर्याप्त चिन्ता

निश्चित रुचि



केहि विषयमा गहन ध्यान वा रुची
केहि सामाग्रीसंग असामान्य व्यस्तता

असामान्य सेन्सरी विषय



सेन्सरी स्टीमुलीको लागि हाइपर-वा हाइपो-प्रतिक्रिया
असामान्य सेन्सरी रुची, जस्तै अत्याधिक गन्ध वा सामाग्री छुने

ASD का प्रभावकारी उपचार पद्धति



आकलन र निदान



व्यवहारिक र शैक्षिक प्रशिक्षण



अटिजम स्पेक्ट्रम डिसअर्डर



衛生防護中心
Centre for Health Protection



衛生署
Department of Health