

اٹزم سپیکٹرم عارضہ

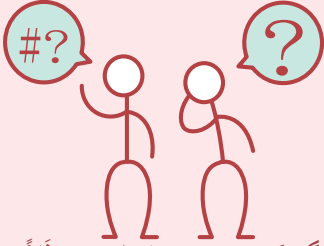
(Urdu Version)

اٹزم سپیکٹرم (ASD) ایک عصبی خرابی عارضہ ہے۔ جس میں معاشرتی مواصلات، علمی کارکردگی، جذباتی اور طرز عمل میں بتدریج مختلف خرابی اور ترقیاتی تاخیر مخصوص ہیں۔ اس کے نمایاں خصوصیات میں سماجی مواصلات میں مستقل دشواریوں اور ممنوع طرز عمل پر مسلسل قائم رہنا ہے۔

بنیادی علامات شامل ہیں

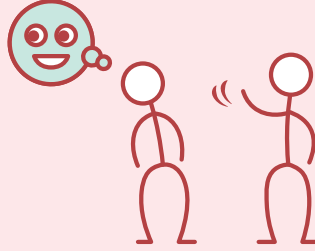
سماجی مواصلات میں دشواریاں

باہم معاشرتی-جذباتی کا آپس میں دشواری



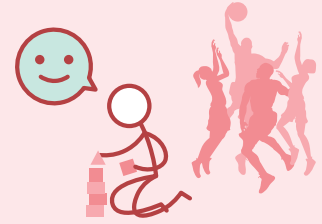
عام گفتگو کرنے میں دشواری، مثلاً۔ سنجیدہ گفتگو
جذبات یا اثر و رسوخ بانٹنے میں دشواری
مثلاً۔ محدود معاشرتی تبسم
بمدردی کے فقدان کے ساتھ ساتھ دوسروں کے خیالات اور انکے احساسات کو سمجھنے میں دشواری

غیر زبانی مواصلات میں دشواری



نظر ملانے میں تخفیف جو بدظن یا بے پروا معلوم ہو سکتی ہے
انوکھا فن شاعری مثلاً۔ بالکل بناوٹی لہجہ
اشاروں اور چہرے کے تاثرات کے ساتھ گفتگو میں کمزور

تعلقات استوار کرنے اور قائم رکھنے میں دشواری



دوستی کرنے اور قائم رکھنے میں دشواری
مختلف معاشرتی اعتبار سے ہم آہنگ طرز عمل میں دشواری مثلاً۔ معاشرتی طور پر نامناسب سوالات پوچھنا یا بیانات دینا
ہم عمروں کے ساتھ لگاؤ رکھنے میں فقدان۔ تن تنہا کھیلنے کو ترجیح دینا

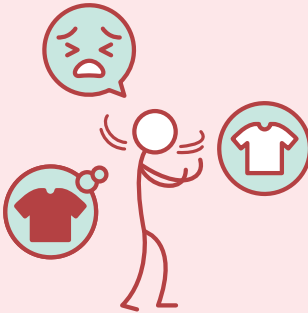
ممنوع طرز عمل پر مسلسل قائم رہنا

لکیر کا فقیر، دقیانوسی زبان و حرکت



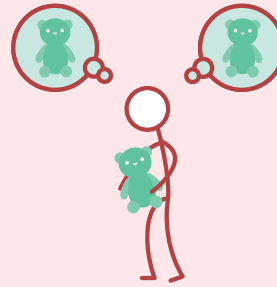
دقیانوسی حرکت مثلاً۔ ہاتھ کا بار بار ہلنا
ممنوع اور رسمی طرز عمل مثلاً۔ کھلونے سجانا
غیر معمولی گفتگو کے نمونے مثلاً۔ معاشرتی سیاق و سباق کے باہر بار بار الفاظ دہرانا

ضدی پن



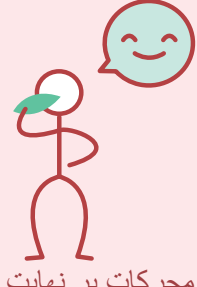
کچھ ضابطوں پر سختی سے قائم رہنا
چھوٹی سی چھوٹی تبدیلیوں پر خاصہ پریشان ہونا

ایک ہی چیز میں دلچسپی



کچھ خاص موضوعات میں گہری توجہ یا دلچسپی
کچھ چیزوں میں غیر معمولی دلچسپی مثلاً۔ گھومتے ہوئے پنکھے کو دیکھنا

غیر معمولی حسی مسائل



حسی محرکات پر نہایت یا شدید طرز عمل مثلاً۔ مخصوص ندایہ پر ناموافق رد عمل
غیر معمولی حسی دلچسپی مثلاً۔ ضرورت سے زیادہ سونگھنا اور چیزوں کو چھونا

ASD کا موثر علاج



عمل اور تشخیص
مرض



طرز عمل اور
تعلیمی تربیت



اٹزم سپیکٹرم
عارضہ



衛生防護中心
Centre for Health Protection



衛生署
Department of Health