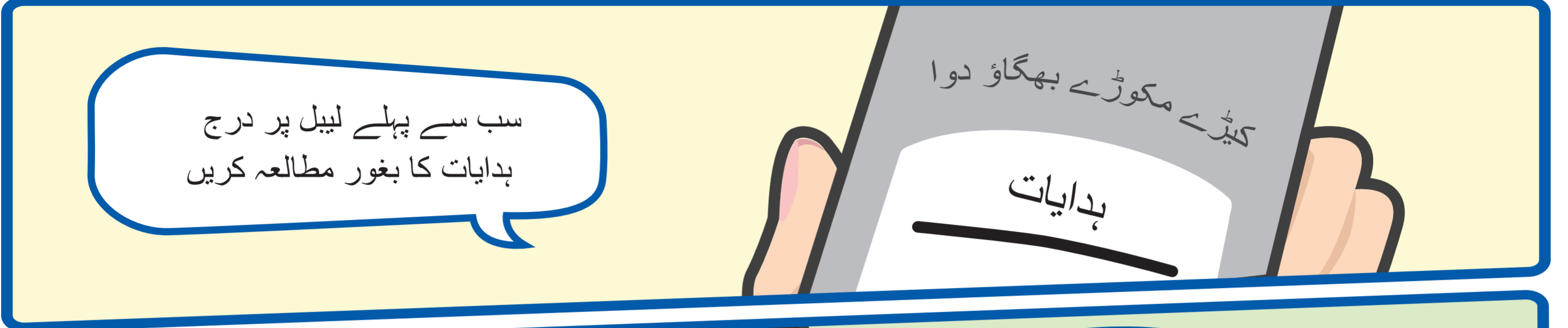


کیڑے مکوڑے بھگانے والی ادویات کا مناسب استعمال

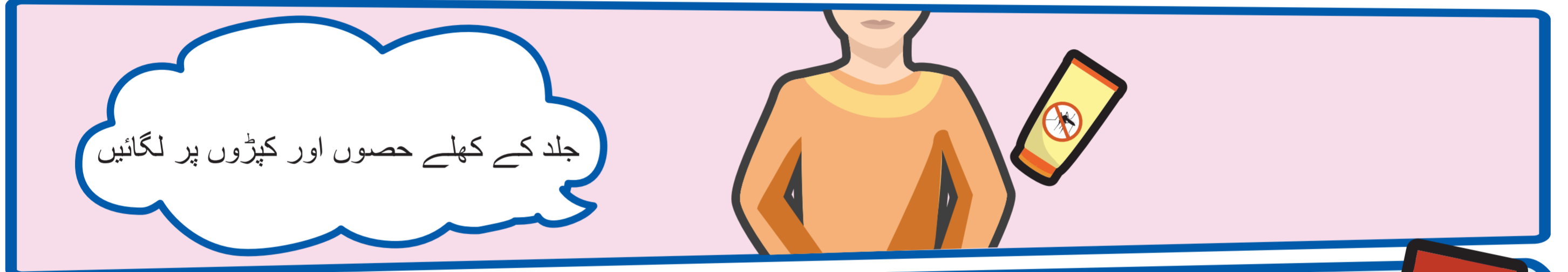
(Urdu version)



سب سے پہلے لیبل پر درج
ہدایات کا بغور مطالعہ کریں



اس علاقہ میں داخل ہونے سے عین پہلے
لگائیں جہاں آپ کو مچھروں کے کاٹے
جانے کا خطرہ ہو



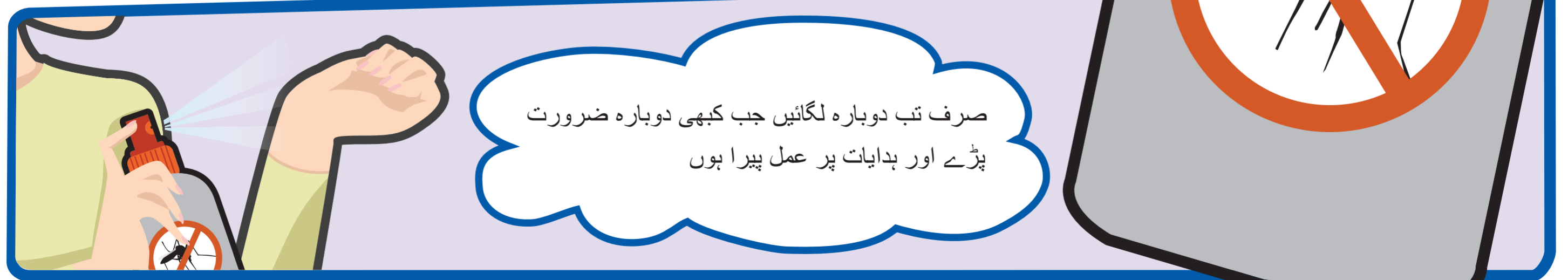
جلد کے کھلے حصوں اور کپڑوں پر لگائیں



حاملہ خواتین DEET کا 30%
اور بچے 10% تک لگائیں*



پہلے سن سکرین
لگائیں، پھر کیڑے مکوڑے
بھگاؤ دوا لگائیں



صرف تب دوبارہ لگائیں جب کبھی دوبارہ ضرورت
پڑے اور ہدایات پر عمل پیرا ہوں



*ایسے بچوں کے لئے جو ایسے ممالک یا علاقوں کا سفر کرتے ہیں جہاں مچھر کی وجہ سے پیدا ہونے والی بیماریاں مقامی یا وبائی شکل میں موجود ہیں اور جہاں ان پر منکشف ہونے کا امکان موجود ہے، تو 2 مہینے یا اس سے زائد عمر کے بچے 30% تک DEET ارتکاز کے حامل DEET پر مشتمل کیڑے مکوڑے بھگاؤ دوا استعمال کر سکتے ہیں۔



衛生署

Department of Health



Revised in March 2018