

在酒店接受檢疫須知

注意良好個人衛生，特別是
手部衛生及咳嗽禮儀

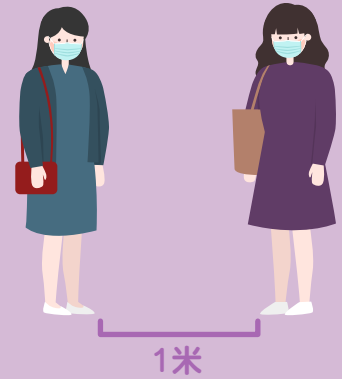


須佩戴外科口罩（包括在接待處
辦理入住手續時）

注意：不可佩戴附有呼氣閥或
排氣口的口罩



盡可能與其他人保持距離
（至少一米）



未經授權人員許可，
不得離開酒店房間



打開酒店房門拿取餐鏟或其他
用品時，須保持所有窗戶關閉
及佩戴口罩；過程前後都須
潔手，並儘快關上房門



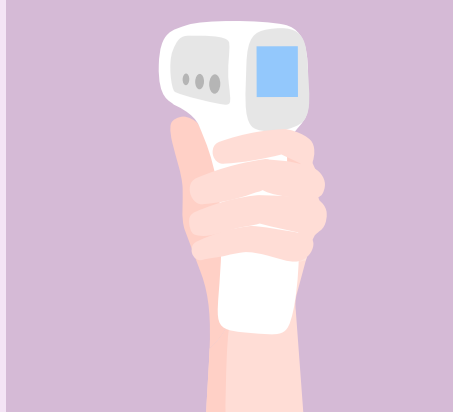
嚴禁在接待處或餐廳取餐



不要吸煙和避免飲酒



旅客與同住者均須每天兩次自
我量度體溫，以監察健康狀況



如出現發燒或其他症狀，應立
即致電衛生署電話專線報告

