



अनुत्तरदायी, जिद्दी और दोहराना?

## आटिज्म स्पेक्ट्रम विकार को समझना

(Hindi version)



### आटिज्म स्पेक्ट्रम विकार (ASD) क्या है?

ऑटिज्म स्पेक्ट्रम विकार (ASD) जन्मजात न्यूरो डेवलपमेंटल विकारों की एक सीमा है। पहले इस्तेमाल किए गए नामों में ऑटिज्म और एस्परजर लक्षण शामिल हैं।

मरीजों को संज्ञानात्मक, भावनात्मक, व्यवहार कार्यों और सामाजिक संचार के संदर्भ में कठिनाइयों और विकासात्मक मुद्दों की विभिन्न डिग्री का अनुभव होता है। उनके सामाजिक संपर्क प्रभावित होने के अलावा, रोगियों को दोहराव और व्यवहार के स्टीरियो टाइप पैटर्न, रुचियों की संकीर्ण सीमा और असामान्य प्रतिक्रिया जैसी असामान्य उतेजना सहित समस्याओं का भी अनुभव होता है। विभिन्न गंभीरता वाले इन लक्षणों में एक 'स्पेक्ट्रम' होता है, और वे बौद्धिक, बोलने और अन्य न्यूरो डेवलपमेंटल समस्याओं के साथ भी हो सकता है।

ASD कितना सामान्य है?

0.16%

15 वर्ष या उससे कम उम्र के हांगकांग के बच्चों में ASD की व्यापकता दर लगभग 0.16% है



6.58 : 1

लड़कियों से ज्यादा लड़के प्रभावित होते हैं

### ASD के लक्षण क्या हैं?

ASD के मरीजों में अलग-अलग लक्षण हो सकते हैं। कुछ सामान्य नैदानिक लक्षणों में शामिल हैं:



#### सामाजिक संपर्क में कठिनाइयाँ

- अनुत्तरदायी, निष्क्रियता



#### दोहराए जाने वाले व्यवहार

- स्टीरियोटाइप इशारों की पुनरावृत्ति, जैसे कि ताली बजाना, इधर-उधर भागना, सिर मारना, शरीर को हिलाना, पूरे शरीर को घुमाना, उंगली खींचना या चेहरा बनाना



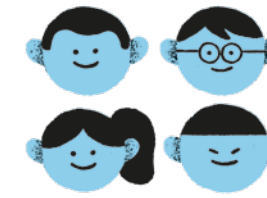
यदि आप ऐसी स्थितियों का सामना कर रहे हैं, तो आवश्यक सहायता या उपचार प्राप्त करने के लिए पेशेवर मूल्यांकन के लिए एक चिकित्सक या नैदानिक मनोवैज्ञानिक से परामर्श करें। ठीक होने के लिए जल्दी इलाज प्राप्त करना बेहतर है।

### ASD का इलाज कैसे करें?



वर्तमान में, ASD का कोई इलाज नहीं है, लेकिन उचित शिक्षा और व्यवहार प्रशिक्षण ASD के साथ बच्चों को प्रभावी सामाजिक संचार कौशल सीखने और नकल करने के कौशल को बढ़ाने में मदद कर सकता है। इस तरह की शिक्षा और व्यवहार प्रशिक्षण कार्यक्रमों के माध्यम से माता-पिता को निरंतर सहायता मिल सकती है।

ASD उपचार के मुख्य तथ:



इसमें बच्चे की विशेष आवश्यकताओं पर ध्यान दिया जाना चाहिए



माता-पिता की भागीदारी महत्वपूर्ण है



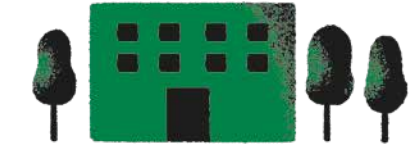
शीघ्र उपचार का सुझाव दिया जाता है

ASD को उपचार के साथ प्रबंधित किया जा सकता है। अगर आपको लगता है कि आपका बच्चा इससे पीड़ित हो सकता है, तो आपको मदद लेनी चाहिए।

### यह सोच रहें हैं कि क्या आपका बच्चा ASD से पीड़ित है?

#### आप कर सकते हैं:

बच्चे को पास के सामुदायिक संगठनों में लाएँ:



प्रारंभिक आंकलन	पेशेवर आंकलन और निदान
मातृ एवं शिशु स्वास्थ्य केंद्र (पूर्व-प्राथमिक बच्चे)	स्वास्थ्य विभाग द्वारा प्रबंधित बाल मूल्यांकन केंद्र
छात्र स्वास्थ्य सेवा केंद्र पर स्वास्थ्य कार्यक्रम	अस्पताल प्राधिकरण द्वारा प्रदान की गई बाल और किशोर मानसिक स्वास्थ्य सेवा
परिवारिक डॉक्टर	बाल रोग विशेषज्ञ या नैदानिक या शैक्षिक मनोवैज्ञानिक

यदि आपके बच्चे के ASD का निदान किया गया है, तो आप संभवतः बच्चे को पुनर्वास सेवाओं और शैक्षिक सहायता प्राप्त करने की अनुमति दे सकते हैं।

अधिक जानकारी के लिए:



अपने चिकित्सक से परामर्श करें



इन विभागों को कॉल और इनसे परामर्श लें: अस्पताल प्राधिकरण मानसिक स्वास्थ्य डायरेक्ट 2466 7350 समाज कल्याण की विभागीय हॉटलाइन 2343 2255



पर जाएँ shallwetalk.hk



आटिज्म स्पेक्ट्रम विकार को समझना

精神健康諮詢委員會  
Advisory Committee on Mental Health



Department of Health