



अटिजम स्पेक्ट्रम डिसअर्डर (ASD) भनेको के हो?

ओटिजम स्पेक्ट्रम डिसअर्डर (ASD) जन्मजात न्युरोडेवलपमेन्टल डिसअर्डरहरूको एक दायरा हो। पहिले प्रयोग गरिएका नामहरूमा अटिजम र एस्पेर्गर सिन्ड्रोम सामेल छ।

संज्ञानात्मक, भावनात्मक, व्यवहारात्मक कार्यहरू र सामाजिक सञ्चारको मामलामा बिरामीहरूले कठिनाइहरूको विभिन्न डिग्री र विकासात्मक मुद्दाहरूको अनुभव गर्छन्। तिनीहरूको सामाजिक कुराकानीमा असर पार्नुको अलावा बिरामीहरूले समस्याहरूको अनुभव पनि गर्छन् जुन व्यवहारको दोहोरिएको र स्टिरियोटाइप बान्की, रुचिको साँघुरो दायरा र संवेदी उत्तेजनाको असामान्य प्रतिक्रिया। विभिन्न गम्भिरतामा यी लक्षणहरूले एक 'स्पेक्ट्रम' गठन गर्दछ, र तिनीहरू बौद्धिक, बोली र अन्य न्युरोडेवलपमेन्टल समस्याहरूको साथ सह-हुन सक्छ।

ASD कतिको सामान्य छ?

1.6%

हङकङका 15 वर्ष भन्दा मुनिका बच्चाहरूमा एसडीको व्यापक दर 1.6% को आसपास छ।



6.58 : 1

केटीहरू भन्दा बढी केटाहरू प्रभावित छन्

ASD का लक्षणहरू के हुन्?

ASD बिरामीका विभिन्न लक्षण हुन सक्छ। केहि सामान्य क्लिनिकल लक्षणहरू समावेश:



सामाजिक कुराकानीमा कठिनाइहरू

- अप्रतिसाद, निष्क्रिय



दोहोरिने ब्यवहार

- स्टिरियोटाइप इशाराहरूको पुनरावृत्ति, जस्तै ताली बजाउने, वरिपरि दगुर्दै, टाउको ठोक्ने, शरीरलाई हल्लाउने, पूर्ण-शरीर घुमाउने, आँला-फल्याकिंग वा अनुहार बनाउने जस्ता।



यदि तपाईं तपाईंको बच्चाले त्यस्तै परिस्थितिको सामना गरिरहेको पाउनु भएको छ भने, कृपया पेसा चिकित्सक वा मनोवैज्ञानिकलाई पेशेवर मुल्यांकनहरूको लागि परामर्श गर्नुहोस् ताकि तपाईंको बच्चाले आवश्यक उपचार प्राप्त गर्न सक्दछ। पहिलेको उपचार स्वास्थ्य लाभको लागि राम्रो छ।

कसरी ASD को उपचार गर्ने?



हालमा, ASD को लागि कुनै उपचार छैन, तर उपयुक्त शिक्षा र व्यवहारिक प्रशिक्षणले ASD भएका बच्चाहरूलाई प्रभावकारी सामाजिक सञ्चार कौशल सिक्न र सामना गर्ने सीप वृद्धि गर्न मद्दत गर्दछ। यस्तो शिक्षा र व्यावहारिक प्रशिक्षण कार्यक्रमहरूको माध्यमबाट अविभावकहरूले निरन्तर समर्थन पाउन सक्दछन्।

ASD को उपचारका कुञ्जीहरू:



यसले बच्चाको विशेष आवश्यकतामा ध्यान केन्द्रित गर्नुपर्दछ



अभिभावकको सहभागिता महत्वपूर्ण



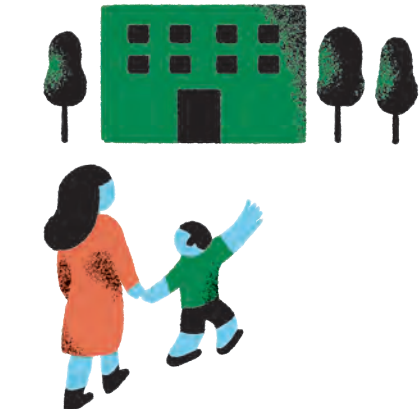
प्रारम्भिक उपचारको सुझाव छ

ASD उपचारको साथ व्यवस्थापन गर्न सकिन्छ। यदि तपाईंलाई लाग्छ कि तपाईंको बच्चाले पीडित भइरहेको छ भने तपाईंले सहयोग लिनु पर्छ।

तपाईंको बच्चा ASD बाट पीडित हुन सक्छ भन्ने सोचमा हुनुहुन्छ?

तपाईं:

बच्चालाई नजिकैको समुदाय संस्थामा लानुहोस्:



प्रारम्भिक मूल्यांकन	व्यावसायिक आकलन र निदान
मातृ र बाल स्वास्थ्य केन्द्रहरू (पूर्व-प्राथमिक बच्चाहरू)	बाल आकलन केन्द्रहरू स्वास्थ्य विभाग द्वारा प्रबन्धित
विद्यार्थी मा स्वास्थ्य कार्यक्रम स्वास्थ्य सेवा केन्द्रहरू	बच्चा र किशोरावस्था मानसिक स्वास्थ्य सेवा अस्पताल प्राधिकरण द्वारा प्रदान गरीएको
परिवार डाक्टरहरू	बाल रोग विशेषज्ञ वा क्लिनिकल वा शैक्षिक मनोवैज्ञानिकहरू

यदि तपाईंको बच्चालाई ASD को साथ पत्ता लागेको छ भने तपाईं सक्रिय रूपमा बच्चालाई पुनर्वास सेवाहरू र शैक्षिक समर्थन प्राप्त गर्न सक्नुहुनेछ।

अधिक जानकारी को लागि:

1 📞

तपाईंको डाक्टरसँग परामर्श लिनुहोस्
यी विभागहरूलाई कल र परामर्श गर्नुहोस्:
अस्पताल प्राधिकरण मानसिक स्वास्थ्य प्रत्यक्ष
2466 7350
समाज कल्याण विभागीय हटलाइन
2343 2255

2 📞

यदि तपाईंको बच्चालाई कल र परामर्श गर्नुहोस्:
अस्पताल प्राधिकरण मानसिक स्वास्थ्य प्रत्यक्ष
2466 7350
समाज कल्याण विभागीय हटलाइन
2343 2255

3 🌐

भ्रमण गर्नुहोस्
shallwetalk.hk



अन्वेषण स्वतः स्पेक्ट्रम अराजक

精神健康諮詢委員會
Advisory Committee on Mental Health



衛生署
Department of Health
2020 मा उत्पादन गरिएको