



वास्तविकता के साथ संपर्क खोना?

मनोविकृति को समझना

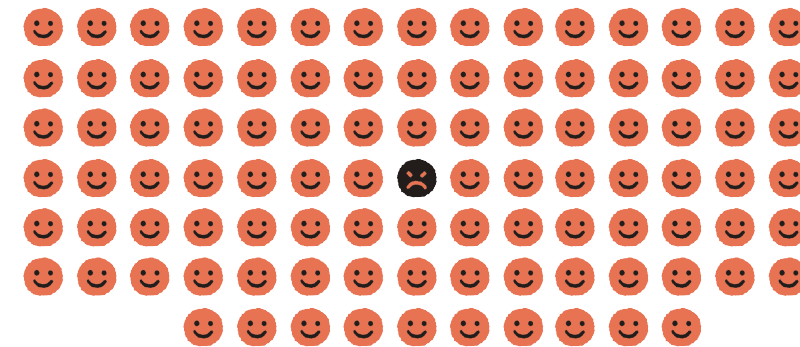
(Hindi version)



मनोविकृति क्या है?

मनोविकृति एक असामान्य मानसिक स्थिति है, यह भ्रम, मतिभ्रम और अव्यवस्थित व्यवहार और वाणी के रूप में होता है। सामान्य मानसिक विकार जिनमें मुख्य लक्षणों के रूप में मनोविकृति होती है उनमें सिजोफ्रेनिया और भ्रम विकार शामिल हैं।

मनोविकृति कितनी आम है?



हर 100 लोगों में से लगभग 1 प्रभावित है



शुरुआत आमतौर पर 20 से 30 की उम्र के दौरान होती है

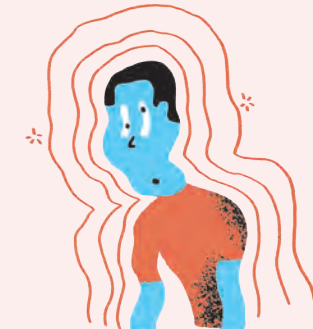
मनोविकृति के लक्षण क्या हैं?

लक्षणों को "सकारात्मक" और "नकारात्मक" समूहों में वर्गीकृत किया जाता है।

सकारात्मक लक्षण - असामान्य मानसिक स्थितियां



● भ्रम - सोच में गड़बड़ी



● मतिभ्रम - धारणा में गड़बड़ी

नकारात्मक लक्षण - सामान्य मानसिक कार्यों में क्षय



● इच्छाशक्ति की कमी



● भावनाओं की कुदता, विचारों की कमी



यदि आप इसी तरह की स्थितियों का सामना कर रहे हैं, तो कृपया आवश्यक सहायता या उपचार प्राप्त करने के लिए पेशेवर आकलन हेतु डॉक्टर या नैदानिक मनोवैज्ञानिक से परामर्श करें। जल्द इलाज स्वास्थ्यलाभ के लिए बेहतर हैं।

मनोविकृति का इलाज कैसे करें?



A दवा

मनोविकार के सकारात्मक लक्षणों को दूर करने और आरोग्य होकर पुनः रोगी होने को रोकने के लिए एंटीसाइकोटिक्स मस्तिष्क में डोपामाइन के संतुलन को फिर से स्थापित कर सकता है। रोगी स्पष्ट सोच को प्राप्त करने में सक्षम हो जाएगा और धीरे-धीरे एक सामान्य जीवन में वापस आ जाएगा।

B मनोवैज्ञानिक उपचार

मनोवैज्ञानिक उपचार अक्सर दवा के साथ मिलकर होता है। यह मरीज को लक्षणों से निपटने और मानसिक संकट को कम करना सीखने में मदद कर सकता है।

D परिवार हस्तक्षेप

पारिवारिक हस्तक्षेप एक महत्वपूर्ण उपचार है। चिकित्सक परिवार के प्रत्येक सदस्य के लिए समस्याओं और मुकाबला करने की रणनीतियों का पता लगाने में मदद कर सकता है, उन्हें बीमारी के बारे में जानकारी प्रदान कर सकता है।

मनोविकृति का इलाज किया जा सकता है। यदि आपको लगता है कि आप इससे पीड़ित हो सकते हैं, तो आपको मदद लेनी चाहिए।

रोगी को ठीक करने में मदद करने के लिए इच्छुक हैं? आप कर सकते हैं:



रोगी के व्यवहार को स्वीकार करें



उपचार प्राप्त करने के लिए रोगी को प्रोत्साहित करें



अधिक संवाद और प्रशंसा



निरीक्षण करें यदि मरीज आरोग्य होकर फिर रोगी हो रहा हो

अधिक जानकारी के लिए:

1 ☎

अपने डॉक्टर से परामर्श करें

2 ☎

इन विभागों को कॉल करें और परामर्श लें:
अस्पताल प्राधिकरण मानसिक स्वास्थ्य डायरेक्ट
2466 7350
समाज कल्याण विभागीय हॉटलाइन
2343 2255

3 🌐

विजिट कर
shallwstalk.hk



मनोविकृति को समझना

精神健康諮詢委員會
Advisory Committee on Mental Health



衛生署
Department of Health