

Kehilangan Kontak dengan Realita?

# MEMAHAMI PSIKOSIS

(Indonesian Version)

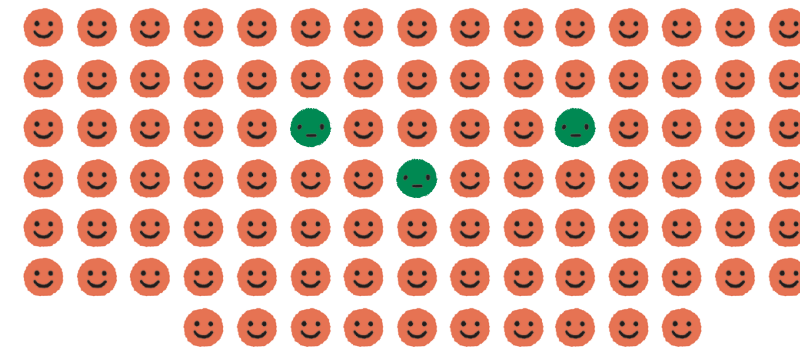
陪我講 SHALL WE TALK



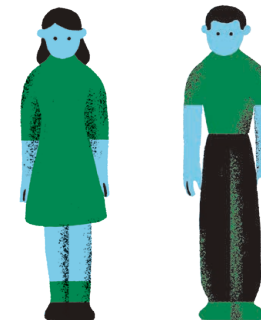
## Apa itu psikosis?

Psikosis adalah keadaan mental di mana persepsi dan penafsiran seseorang terhadap berbagai hal terganggu. Individu mengalami kehilangan kontak dengan kenyataan. Psikosis ditandai dengan delusi, halusinasi, serta pikiran dan ucapan yang tidak teratur. Gangguan jiwa yang umum dengan gejala inti psikosis antara lain skizofrenia dan gangguan delusi.

Seberapa umumnya psikosis?



Sekitar 3 di antara 100 orang pernah mengalami kondisi ini



Episode pertama umumnya terjadi di antara usia 15 dan 30 tahun

## Apa gejala psikosis?

Gejala meliputi:



• Delusi – gangguan berpikir



• Halusinasi – gangguan persepsi sensori

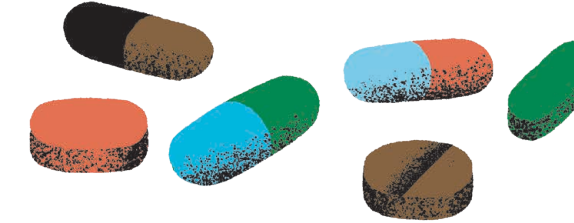


• Gangguan berpikir dan bicara



Jika Anda mengalami kondisi serupa, silakan berkonsultasi dengan dokter atau psikolog klinis untuk penilaian profesional dan mendapatkan perawatan yang tepat sesegera mungkin.

## Bagaimana cara merawat psikosis?



### A Obat-obatan

Obat antipsikosis meredakan gejala terkait dan mencegah kekambuhan dengan memulihkan keseimbangan neurotransmitter di otak, seperti dopamin.



### B Perawatan psikologis

Perawatan psikologis sering kali dilakukan bersamaan dengan pemberian obat-obatan. Hal ini membantu orang tersebut untuk mempelajari metode dan keterampilan mengatasi gejala psikosis dan meredakan tekanan psikologis.



### C Intervensi keluarga

Intervensi keluarga adalah perawatan yang penting. Terapis akan memberikan informasi terkait mengenai psikosis, membantu anggota keluarga untuk mengklarifikasi masalah yang tengah dihadapi dan mengajarkan solusinya bagi mereka.

Psikosis dapat diatasi. Jika Anda berpikir diri Anda mungkin menderita psikosis, Anda perlu mencari bantuan sesegera mungkin.

## Anda dapat membantu orang tersebut dengan:



Bersikap perhatian terhadap orang tersebut



Lebih banyak berkomunikasi dan dorong orang tersebut



Dorong orang tersebut untuk mendapatkan perawatan



Awasi tanda dan gejala kekambuhan

Untuk informasi lebih lanjut:



Konsultasikan dengan dokter



Hubungi hotline berikut ini:  
18111 Hotline Dukungan Kesehatan Mental  
18111  
Hotline Kesehatan Mental dari Otoritas Rumah Sakit  
2466 7350



Kunjungi shallwetalk.hk



Memahami Psikosis

精神健康諮詢委員會  
Advisory Committee on Mental Health

